

A photograph of two young children, a boy and a girl, holding hands and walking on a paved path towards the camera. The background is a bright sunset with the sun low on the horizon, creating a warm, golden glow. The boy is on the left, wearing a white t-shirt with a graphic and plaid shorts. The girl is on the right, wearing a green floral jumpsuit. The text 'DEIN KIND – UNSERE HELDEN' is overlaid on the left side of the image, with 'HELDEN' in a larger, bold font.

DEIN
KIND –
UNSERE
HELDEN

- Design-Tagebuch

- I.P.P. GmbH

Institut für Praktische Pädagogik



DEIN KIND – UNSERE HELDEN

● Inhalt

Die Wortmarke	Seite 4
Schrift, Formen und Farben	Seite 8
Drucksorten	Seite 14
Werbematerial	Seite 22
Notizen	Seite 26

Design-Tagebuch

Mit dem hier vorliegenden Handbuch beschreibe ich die Entwicklung Ihrer Marke. Da sich diese Arbeit oft über mehrere Tage zieht, habe ich dafür den Namen Design-Tagebuch gewählt. In der Endfassung definiert dieses Manual die grundlegendsten Gestaltungsrichtlinien und Einsatzmöglichkeiten der:

- Bild-Marke,
- **Wort-Marke oder**
- Wort-Bild-Marke.

Es gibt Auskunft über die Schriften, Farben und Verwendung. Sinn dieses Dokuments ist es, einen gleich bleibenden Einsatz der Marke zu sichern, um damit größte Wortschöpfung, Nachhaltigkeit, Markenprägung und Wiedererkennung zu erzielen.

Im ersten Schritt recherchiere ich Markt, Branche, und Wettbewerb, um ein Gefühl für Ihren Tätigkeitsbereich zu bekommen. Daraus leite ich bereits die ersten Ideen ab.

Im zweiten Schritt stimme ich die Ideen mit Ihren Vorstellungen und Erwartungen ab und konkretisiere die Umsetzung.

Das Design-Tagebuch steht all jenen zur Verfügung, die mit der Umsetzung der Marke zu tun haben. Dazu erhalten Sie alle entwickelten Dokumente in digitaler Form.

I.P.P. GmbH

- 🔗 Institut für Praktische Pädagogik
- 🔗 EVOPED
- 🔗 EVOPÄD
- 🔗 Evolutionspädagogik
- 🔗 Coaching
- 🔗 Management

Wort-Marke

Die Wort-Marke setzt sich aus den sieben Stufen der Sicherheit zusammen – entsprechend der Buchstaben

1. Unsicherheit – Ruhe, Bewegung (Wiege)
2. Erlebnissicherheit – Neugier, Rückzug
3. Körpersicherheit – Innehalten, Loslegen
4. Gefühlssicherheit – Nähe, Distanz
5. Gruppensicherheit – Individualität, Anpassung
6. Sprachsicherheit – Sprache, Körper/Ausdruck
7. Kommunikations- und Kooperationssicherheit, Systematisieren, Empathie

🔗 Verbindet EVOPED mit

🔗 EVOPÄD

🔗 Enthält die 7 Stufen

🔗 Von der Wiege, Schaukel

🔗 bis zum aufrechten, sicheren Stand



● Marke
Entwicklung

Wort-Marke

Die Wort-Marke ist eine Form der Marke, die aus Wörtern, Zahlen, Buchstaben, Schriftzeichen und Symbolen besteht.

Im Einsatz braucht die Wort-Marke alleinstehend Umraum. Nur dann wirkt die Gestaltung und die Kraft des Namens kommt zu tragen. Auf diese „Abstandszonen“ ist in allen Einsätzen zu achten.

Der Abstand entspricht mindestens der Höhe und der Breite des Kreises*, welcher als zentrales Merkmal die Aufmerksamkeit erhöht.



Der Kreis

* Der Kreis ist ein universelles Symbol. Ein formales, geometrisches Element. In der platonischen Philosophie ist er die vollkommenste Form. Ein Symbol für die Erde und im weiteren Sinne für den Kosmos, das Himmelszelt – das Zeichen für Ewigkeit und Unendlichkeit, das Ganze, der Kreislauf von Geburt, Tod und Wiedergeburt, die Erleuchtung. Der Kreis ist die sichtbare Form von Konzentration.

1. Unsicherheit – Ruhe, Bewegung (Wiege)
2. Erlebnissicherheit – Neugier, Rückzug
3. Körpersicherheit – Innehalten, Loslegen
4. Gefühlssicherheit – Nähe, Distanz
5. Gruppensicherheit – Individualität, Anpassung
6. Sprachsicherheit – Sprache, Körper/Ausdruck
7. Kommunikations- und Kooperationsicherheit, Systematisieren, Empathie

... von der Wiege bis zum aufrechten und sicheren Stand.

● Marke
Original

Wort-Marke

Ausgewählte Versionen der Wort-Marke. Hier wird erkennbar, dass trotz Farbmutationen die Wortmarke unveränderlich erscheint. Die gegensätzlichen Darstellungen machen die Marke individuell und dynamisch. Die differenzierte Anwendung obliegt den Nutzern.

Die Marke wird in folgenden Formaten zur Verfügung gestellt:

- EPS – Vektorgrafik, für Großformate (Rollups, Plakate)
- PDF – weißer Hintergrund, wenig Speicher
- PNG – freigestellt, wenig Speicher
- TIFF – freigestellt, über 11 MB



besonders

individuell

sicher

- Marke Mutationen

Wort-Marke mit Zusatz

Zur Differenzierung im Bereich Länder und Funktionen kann ein Text der Marke angefügt werden.

Dabei sind zum einen die Abstandszonen und zum anderen die Schreibweise zu beachten.

Folgende Beispiele zeigen die Umsetzung.



EVOLUTIONSPÄDAGOGIK®
INSTITUT FÜR PRAKTISCHE PÄDAGOGIK
DEUTSCHLAND · ÖSTERREICH · SCHWEIZ · FRANKREICH · ITALIEN



EVOLUTIONSPÄDAGOGIK®
STANDORTLEITUNG · GEBIETSLEITUNG
ÖSTERREICH · KÄRNTEN · TIROL · VORARLBERG

besonders

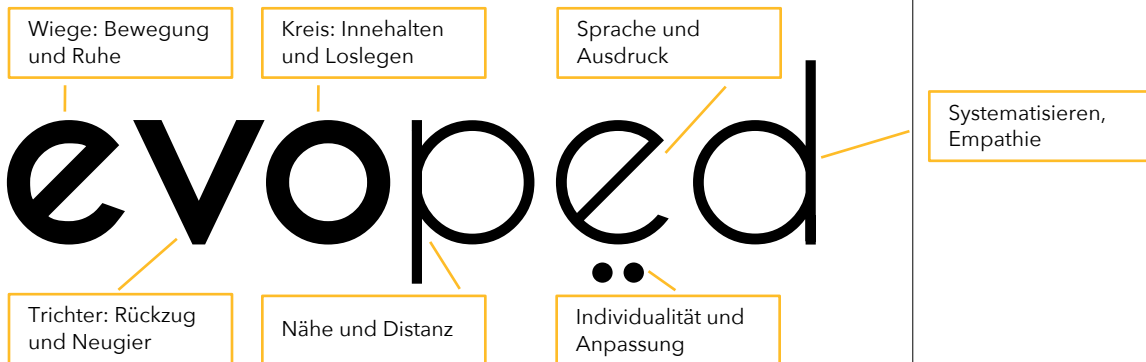
individuell

eindeutig

● Marken
Zusatz

Firmenname

Der Firmenname **evoped** setzt sich zusammen aus den Worten Evolution und Pädagogik. Die Buchstaben beschreiben die sieben Stufen der Sicherheit.



Um die Dynamik, Entwicklung und Aktivität der Wort-Marke noch stärker hervorzuheben, ist der Name in Kleinbuchstaben zu schreiben und darauf zu achten, dass der erste Teil **evoped** immer fett dargestellt wird.

Achte grundsätzlich darauf, immer die gleiche Schrift zu verwenden. Um Formatüberraschungen zu vermeiden, setze Standardschriften wie Avenir Next ein. Zu häufig verwendete Hervorhebungen wie Versalien (GROSSBUCHSTABEN), fett, *kursiv* und unterstrichen lassen Texte unruhig und chaotisch wirken.

Setze folgende Standardschriften ein:

Fließtext und Zahlen:

Avenir Next, Regular, schwarz, 12 pt

abcdefghijklmnopqrstuvwxyz
ABCDEFGHIJKLMNOPQRSTUVWXYZ
1 2 3 4 5 6 7 8 9 0 ! " § \$ % & / () = ? ` `

Besondere Hervorhebungen:

Avenir Next Condensed, Ultra light, schwarz, 60 pt

abcdefghijklmnopqrstuvwxyz
ABCDEFGHIJKLMNOPQRSTUVWXYZ12345678
9 0 ! " § \$ % & / () = ? ` `

Fließtext und Zahlen

Auszeichnungen

Marke und Zusatz

Systematisieren,
Empathie

Schreibweise



RGB

254-188-40

50 %

RGB

12-65-97

40 %

RGB

236-92-0

40 %

RGB

128-191-83

50 %

● Farben und
Formen

Von Weiß bis Schwarz

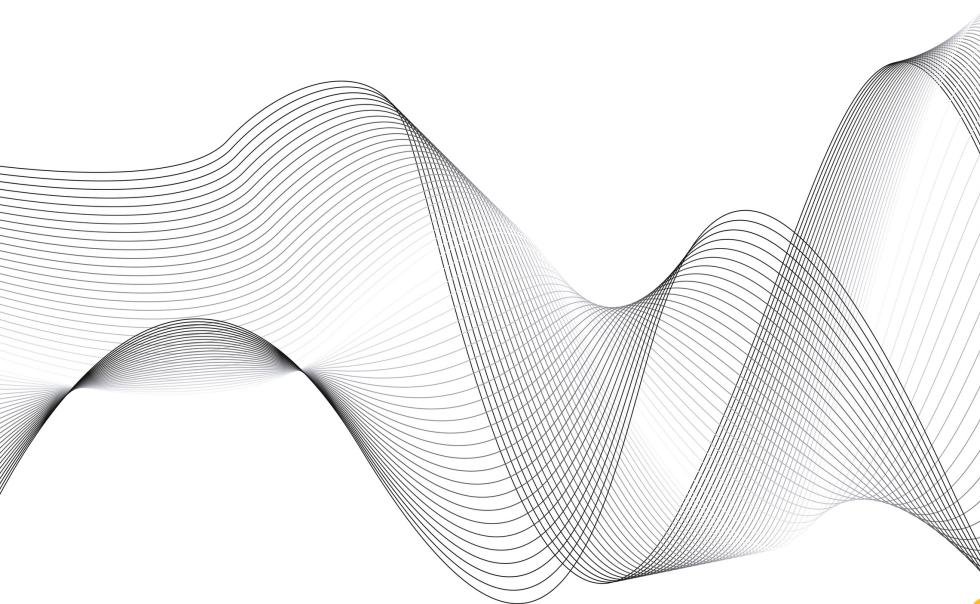
Weiß ist die Klarheit, die Reinheit, die Ordnung und die Leichtigkeit. Weiß ist eigentlich keine Farbe, sondern ein Zustand von: Reinheit, Vollkommenheit und Licht. Weiß ist die Farbe, die alle Farben in sich birgt. Weiß hat keinen negativen Zusammenhang. Sie ist ein Symbol für den Weg und die Bemühungen. Es wirkt strahlend, aufmunternd und friedlich. Weiß ist sachlich und klar. Weiß symbolisiert das Gute, den Anfang, das Neue, die Wahrheit, die Neutralität, die Klugheit, die Wissenschaft und die Genauigkeit.

Schwarz bedeutet Eleganz ohne Risiko, Modernität, Sachlichkeit, Eindeutigkeit und Funktionalität. Schwarz kann alle emotionalen Reaktionen verstärken. Die Farbe vermittelt ein Gefühl von Tiefe und Perspektive.

Schwarz und Weiß wurden von Anbeginn der Menschheitsgeschichte eine große Bedeutung zugeschrieben. Erst zusammen ist das Sein vollkommen.

🌀 Schwarz

🌀 Weiß



Farbe
Primär

Die Farbe Blau – klar, sicher, kommunikativ

Blau repräsentiert die Ruhe, Weite und Tiefe. Blau schenkt Erholung und Entspannung. Blau ist die Farbe des Friedens, führt ins Unendliche und bringt uns der Wahrheit näher. Die Farbe wirkt kühl, erfrischend, weit, himmlisch, klar und transparent und hat einen edlen Charakter. Blau steht für Beständigkeit, Freiheit und Sicherheit. Sie fördert Kommunikation, Entspannung und die Intuition und stärkt die Lebenskraft.

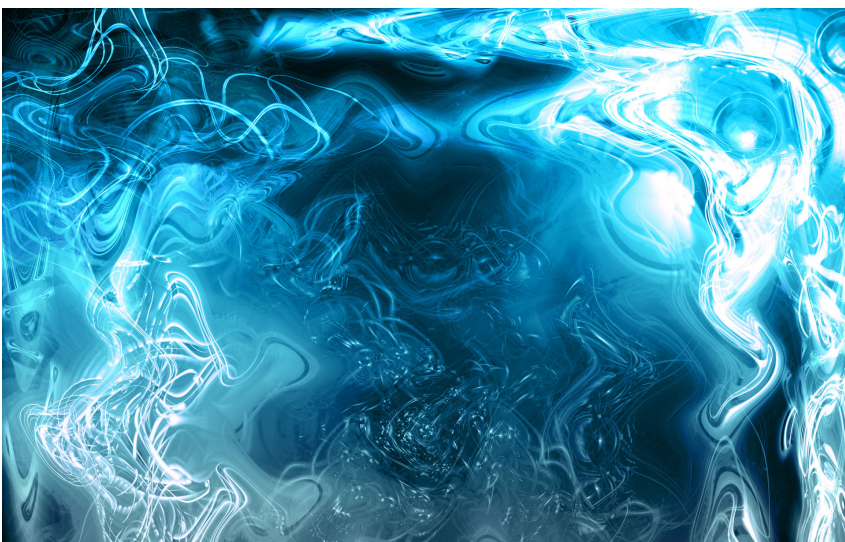
🌀 Sicherheit

🌀 Verbindung

🌀 Kommunikation

Pantone 302 C

R 12 | G 65 | B 97



● Farbe
Design

Die Farbe Gelb – leuchtend, aufdringlich, anregend

Gelb ist eine der Grundfarben und die hellste der bunten Farben. Sie erscheint im Licht der Sonne hell und leuchtend. Gelb wirkt strahlend und anregend. Es besitzt grundsätzlich eine heitere, sanft anregende Eigenschaft und vermittelt eine warme, behagliche Atmosphäre, je nachdem wie intensiv der gelbe Farbton ist. Gelb wird dem dritten Chakra zugeteilt und verkörpert die Bewusstheit von Selbstbewusstsein, Körperbewusstsein, Ego.

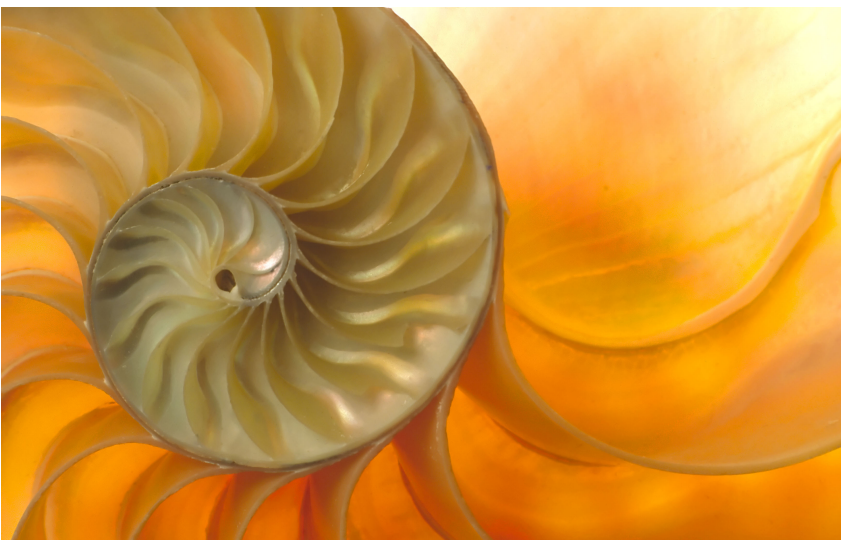
leuchtend

heiter

sanft

Pantone 1235 C

R 254 | G 188 | B 40



Farbe
Design

Wertschätzung und Respekt

In unseren Texten bemühen wir uns, Frauen und Männer in gleichberechtigter Form anzusprechen. War dies nicht möglich, bezeichnen wir, aus Gründen der leichteren Lesbarkeit, Personengruppen in einer neutralen Form. Natürlich gilt in allen Fällen jeweils die weibliche und männliche Form. Wir bitten hierfür um Verständnis. Auch haben wir uns dazu entschieden, die Interessierten mit einem respektvollen Du anzusprechen. Unser Du steht für Vertrautheit, Verbundenheit und Gemeinschaft. Trotzdem begegnen wir jedem Einzelnen mit größtem Respekt, Wertschätzung und Achtsamkeit.

🌀 respektvoll

🌀 wertschätzend

🌀 achtsam

evoped



DU BIST
EVO

● Ansprache



Absender Vorname Nachname | Musterstraße 1 | 1234 Musterort | Österreich

Firma/Frau/Herr
Vorname Nachname
Adresse Hausnummer
Postleitzahl und Ort

23. Juli 2023

Betreff oder Sehr geehrte/r Frau/Herr Nachname,

Weiß ist die Klarheit, die Reinheit, die Ordnung und die Leichtigkeit. Weiß ist eigentlich keine Farbe, sondern ein Zustand von: Reinheit, Vollkommenheit und Licht. Weiß ist die Farbe, die alle Farben in sich birgt. Weiß hat keinen negativen Zusammenhang. Sie ist ein Symbol für den Weg und die Bemühungen. Es wirkt strahlend, aufmunternd und friedlich. Weiß ist sachlich und klar. Weiß symbolisiert das Gute, den Anfang, das Neue, die Wahrheit, die Neutralität, die Klugheit, die Wissenschaft und die Genauigkeit.

Schwarz bedeutet Eleganz ohne Risiko, Modernität, Sachlichkeit, Eindeutigkeit und Funktionalität. Schwarz kann alle emotionalen Reaktionen verstärken. Die Farbe vermittelt ein Gefühl von Tiefe und Perspektive. Schwarz und Weiß wurden von Anbeginn der Menschheitsgeschichte eine große Bedeutung zugeschrieben. Erst zusammen ist das Sein vollkommen.

Mit bewegten Grüßen

Vorname Nachname

Standortleiterin | Gebietsleiterin | Ausbildungsleiterin | Evopädagogin | Lernberaterin P.P. und oder Österreich · Bundesland · Bundesland · Bundesland



In den wichtigsten Drucksorten sollte die Marke rechts oben stehend positioniert werden. Hier bekommt die Marke hohe Strahlkraft. Zusätzlich ist auf entsprechend freigehaltene Umräume zu achten.

Drucksorten

Die Visitenkarte wird als zweiseitige Lösung realisiert, da so die Wortmarke großzügiger eingesetzt werden kann. In der Farbgebung bleiben die Drucksorten schlicht gehalten. Die Visitenkarte kann als Hoch- oder Querformat gewählt werden.



● Visitenkarte

Signatur

Wie in allen anderen Anwendungsbereichen unterliegt die Signatur auch der neuen Markenphilosophie. Diese elektronische Visitenkarte gleicht im Design, bei der Wortwahl und Schreibweise seinem papierförmigen Gegenstück.

Von: **Dagmar Auerbach** info@drei-dimensional.at
Betreff: E-Mail Signatur
Datum: 3. August 2023 um 16:03
An: Auerbach Dagmar dagmar.auerbach@mac.com



Sehr geehrte Damen und Herren,

in der Variante 1 ist das Bild - Signatur.png - über den Kontaktdaten positioniert.
Die Standardschrift ist, wie in allen Schriftstücken Avenir Next Standard mit 14 Punkt definiert.

Die bevorzugte Variante einfach markieren, kopieren und unter Eigenschaften im E-Mail-Programm - Signatur - einfügen. Hier kann auch die Standardschrift hinterlegt werden.

Mit bewegten Grüßen,

Vorname Nachname



Vorname Nachname

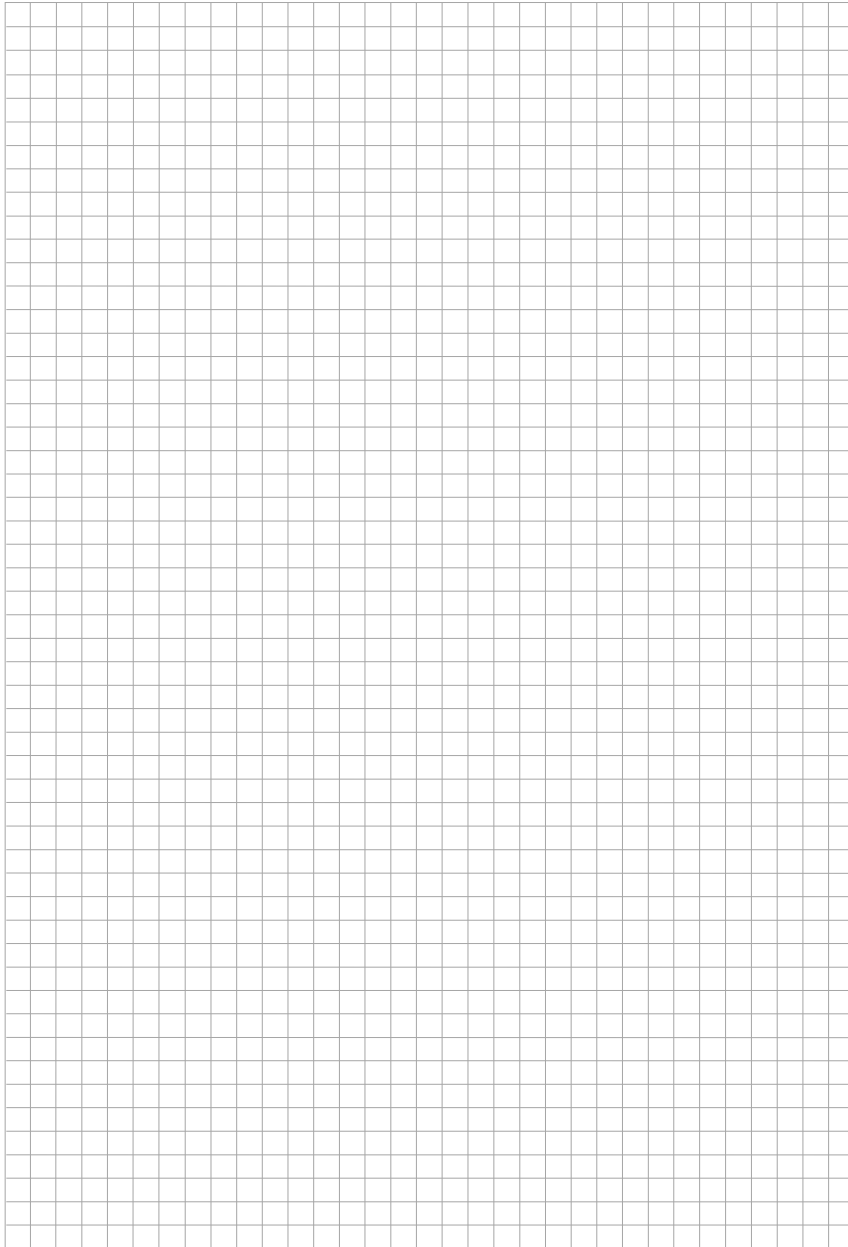
Funktion | Standort | +43 123 456 789 00
www.evoped.com | beispiel@evoped.com
Praxis Standort | Musterstraße 14 | 1234 Musterort

In der Variante 2 ist das Bild - Signatur.png - unter den Kontaktdaten positioniert.

Reinhard Auerbach

Geschäftsführer | +43 664 200 90 11
www.evoped.com | gf@evoped.com
I.P.P. GmbH | Ernsberger Straße 14 | 81241 München

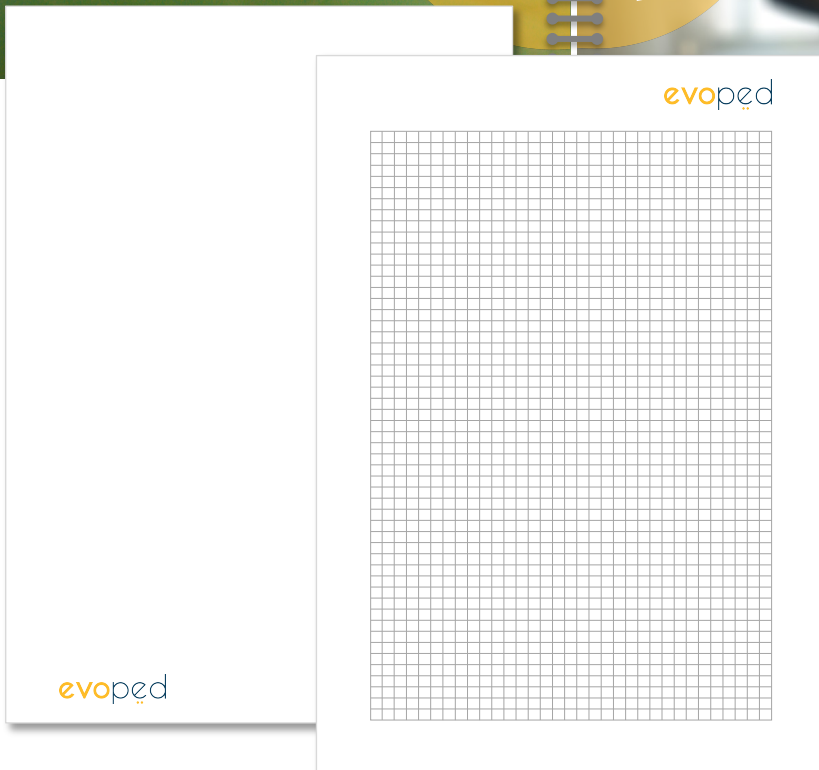




Diese Vorlage dient als Einlage für ein Ringbuch A4, spiralgebunden, mit transparentem Umschlag mit 200 Blatt und für Notizblöcke gelocht mit 20 Blatt pro Block.



Notizen



Das Deckblatt ist ein starker Imageträger und wird daher beidseitig bedruckt. Die Vorderansicht entspricht dem Leitbild des „ICH BIN EVO“ und die Rückseite stellt das gesamte Netzwerk mit „WIR SIND“ **evoped** dar.

● Collegeblock

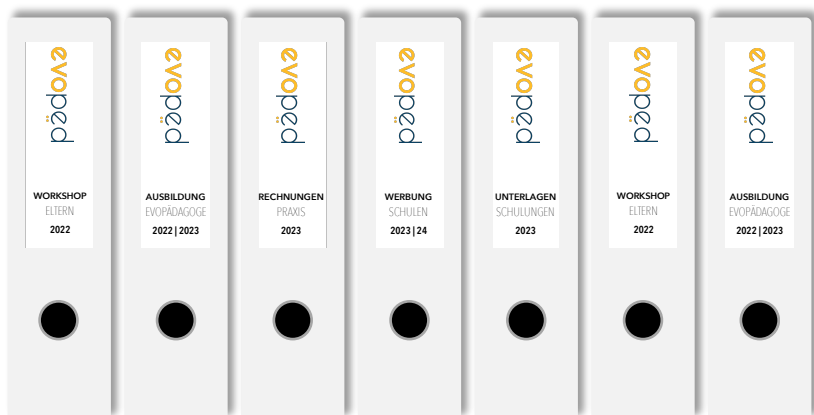


Auch hier die gleiche Umsetzung, passend zu Notizblöcken und Ringbuch A4.

● Flipchart-
Papier

Ordnersysteme

- einfach
- klar
- ordentlich



● Ordner und Beschriftung



● Ordner
LEITZ

freundlich

offen

transparent



Folgende Mappen dürfen eingesetzt werden:

- Umschlag transparent,
- Design-Farbe Gelb oder Blau
- für Informations- und Schulungsunterlagen
- mit eigener Visitenkarte

● Diverse
Mappen

Frontansicht

freundlich

offen

transparent



Beispiel: Design-Farbe Gelb für Schulungsunterlagen mit einem Fach für das Namenskärtchen. In dieses wird die eigene Visitenkarte gesteckt, dies wirkt sympathisch und attraktiv, transportiert die wichtigsten Daten zur Kontaktperson und dem Institut und ist kosteneffizient.

● Diverse
Mappen



🔗 mit USP-Stick

🔗 Standard

🔗 Bleistift mit
Radiergummi

● Stifte

WWW.EVOPED.COM



DEIN KIND
– UNSERE
HELDEN

WORKSHOP

EVOLUTIONSPÄDAGOGIK

Institut für Praktische Pädagogik

Je nach Veranstaltung: Messe, Kongress, Vortrag, Elternabend und angesprochene Besucher werden passende Rollup's angefertigt und aufgestellt.

Die Beachflag dient dabei nur der Markenpräsentation

● Rollup's &
Co

Auftritt- und Werbematerial

WWW.EVOPED.COM



DEIN KIND
– UNSERE
HELDEN

AUSBILDUNG

EVOLUTIONSPÄDAGOGIK®

Institut für Praktische Pädagogik

Rollup

Broschüre

Flyer



● Rollup's &
Co

WWW.EVOPED.COM



DEIN KIND
– UNSERE
HELDEN

AUSBILDUNG

EVOLUTIONSPÄDAGOGIK®

Institut für Praktische Pädagogik



evoped

● Rollup's &
Co

● Notizen

● Notizen