



● Design-Tagebuch

● Dominik Reisenhofer
Immobilienverwaltung

● **RED**
Immobilien Management GmbH

Design-Tagebuch

Mit dem hier vorliegenden Handbuch beschreibe ich die Entwicklung Ihrer Marke. Da sich diese Arbeit oft über mehrere Tage zieht, habe ich dafür den Namen Design-Tagebuch gewählt. In der Endfassung definiert dieses Manual die grundlegendsten Gestaltungsrichtlinien und Einsatzmöglichkeiten der:

- Bild-Marke,
- **Wort-Marke** oder
- Wort-Bild-Marke.

Es gibt Auskunft über die Schriften, Farben und Verwendung. Sinn dieses Dokuments ist es, einen gleich bleibenden Einsatz der Marke zu sichern, um damit größte Wortschöpfung, Nachhaltigkeit, Markenprägung und Wiedererkennung zu erzielen.

Im ersten Schritt recherchiere ich Markt, Branche, und Wettbewerb, um ein Gefühl für ihren Tätigkeitsbereich zu bekommen. Daraus leite ich bereits die ersten Ideen ab.

Im zweiten Schritt stimme ich die Ideen mit Ihren Vorstellungen und Erwartungen ab und konkretisiere die Umsetzung.

Das Design-Tagebuch steht all jenen zur Verfügung, die mit der Umsetzung der Marke zu tun haben. Dazu erhalten Sie alle entwickelten Dokumente in digitaler Form.

Dominik Reisenhofer

- Immobilienverwaltung
- Immobilien Management GmbH

Immobilienbranche

Die Immobilienwirtschaft ist ein Wirtschaftszweig, der sich mit der Entwicklung, Produktion, Bewirtschaftung und Vermarktung von Immobilien beschäftigt.

Ein Kernbereich der Immobilienwirtschaft ist die Bewirtschaftung von Immobilien.

Zu den Akteuren zählen vor allem:

- Immobilienmakler
- Immobilienverwaltungen
- Bauträger

Die **Immobilienverwaltung** beschäftigt sich mit der Verwaltung von vermieteten Wohnhäusern, Wohnanlagen, Eigentumswohnungen und Gewerbeobjekten.

Unter Immobilienverwalter versteht man eine **selbständige Person**, welche eigene oder fremde Häuser und Wohnungen verwaltet. Die Aufgaben ergeben sich aus der getroffenen vertraglichen Vereinbarung zwischen Objekteigentümer und Hausverwaltung. Man unterscheidet zwischen der **kaufmännischen und der technischen Verwaltung**.

Immobilienverwaltungen haben meistens einen **regional** begrenzten Tätigkeitsradius. Nur wenige Unternehmen bieten eine überregionale Dienstleistung an.

Ein Immobilienverwalter arbeitet mit fremden Geld, daher sind **Genauigkeit, Nachvollziehbarkeit** und **Redlichkeit** enorm wichtig. Die Verwaltung ist eine sehr persönliche Dienstleistung, die viel mit **Vertrauen** zu tun hat. Es muss daher einen **konkreten Ansprechpartner** geben.

Immobilien, Realitäten:

- Grundstück, Liegenschaft
- Gebäude, Wohnungen

Akteure:

- Immobilienmakler
- Immobilienverwalter
- Bauträger

Verwaltung

- kaufmännisch und
- technisch

Werte:

- Genauigkeit
- Nachvollziehbarkeit
- Redlichkeit
- Vertrauen
- gerecht, aufrichtig und loyal

● Branche

Kaufmännisch und technische Aufgaben

- Vereinnahmen und Verwaltung des Mietzinses
 - Index-Anpassung der Mieten
 - Verhandeln und Gestalten von Verträgen
 - Forderungsmanagement
 - Abrechnung, Nebenkostenabrechnungen
 - Bezahlung anfallender Kosten
 - Prüfung monetärer Vorgänge auf Richtigkeit und Effizienz, Energielieferverträge und Ähnliches
 - Führung von Büchern wie Objekt- und Mieterakten
 - Budget und Wirtschaftsplanung
 - Erstellung von Reportings und Auswertungen
-
- Betrieb und Kontrolle von Einrichtungen:
Klingelanlage, Heizung, Aufzug
 - Kontrolle und Überwachung von Dienstleistern:
Reinigung, Gartenpflege
 - Durchführen und Kontrolle von
Instandhaltungsmaßnahmen: Wartung, Inspektion,
Instandsetzung
 - Durchführen von Modernisierungen
 - Wohnungsabnahmen und Neuvermietung

Kaufmännisch:

- Verhandlungen
- Verträge
- Abrechnungen
- Reporting
- Planung
- Prüfung

Technisch:

- Betrieb und Kontrolle
- Überwachung
- Instandhaltung
- Modernisierung

● Tätigkeit



SCHÖNHAUS & PARTNER
IMMOBILIENMAKLER



Markenlandschaft:

- Formen und
- Farben

● Mitbewerber



☑ Grundstück, Liegenschaft

☑ Gebäude, Wohnungen

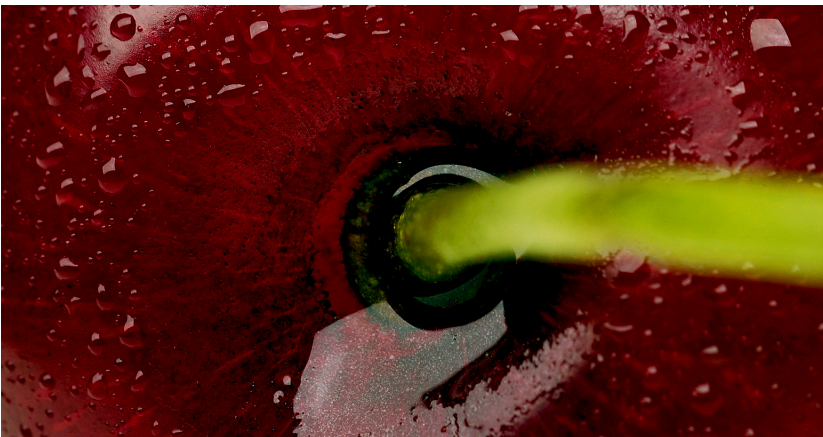
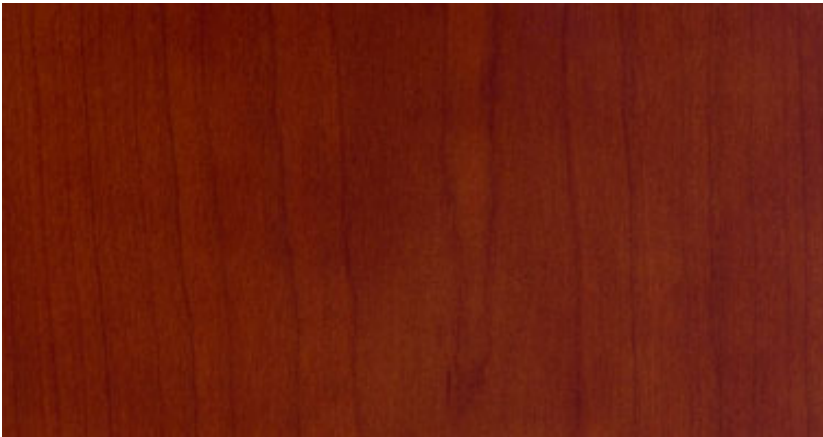


● Bilder
Branche



Designfarbe:

- Kirschholz Natur,
- Kirschholz behandelt
- Kirsche



RGB 180-040-000

RGB 110-020-000

RGB 090-016-008



Farbe

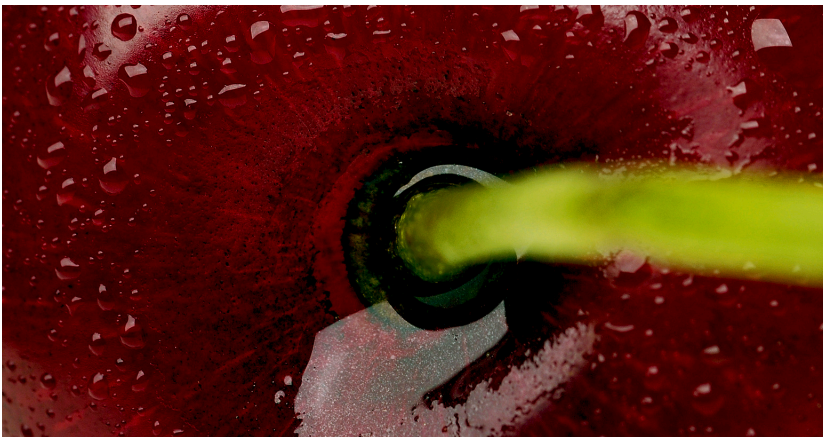
Branche

Die Farbe Rot – aktiv, dynamisch und kräftig

Rot ist die wärmste Farbe, die wir kennen. Rot bedeutet für uns Leben und ist die Farbe des pulsierenden Blutes. Rot setzt den Impuls zur Veränderung und zur Bewegung. Die Farbe Rot repräsentiert klare Ziele und Wünsche. Ein Überschuss an Rot wirkt aggressiv, kämpferisch und macht streitlustig.

Die Farbe Braun – warm, vertrauensvoll und ruhig

Braun ist die Farbe unserer Herkunft. Sie verleiht uns Sicherheit aus Erfahrungen und Lernprozessen. Diese Vertrautheit gibt uns Wärme, Geborgenheit und Sicherheit. Braun erzeugt in uns Ruhe und Gelassenheit, um auch einmal "stehen zu bleiben"



RGB 090–016–008

RGB 170–000–000

Designfarbe:

von Rot bis Braun

von Braun bis Rot

● Farbe
Branche



- ☑ Genauigkeit
- ☑ Nachvollziehbarkeit
- ☑ Redlichkeit
- ☑ Vertrauen
- ☑ gerecht, aufrichtig und loyal



● Bilder
Tätigkeit

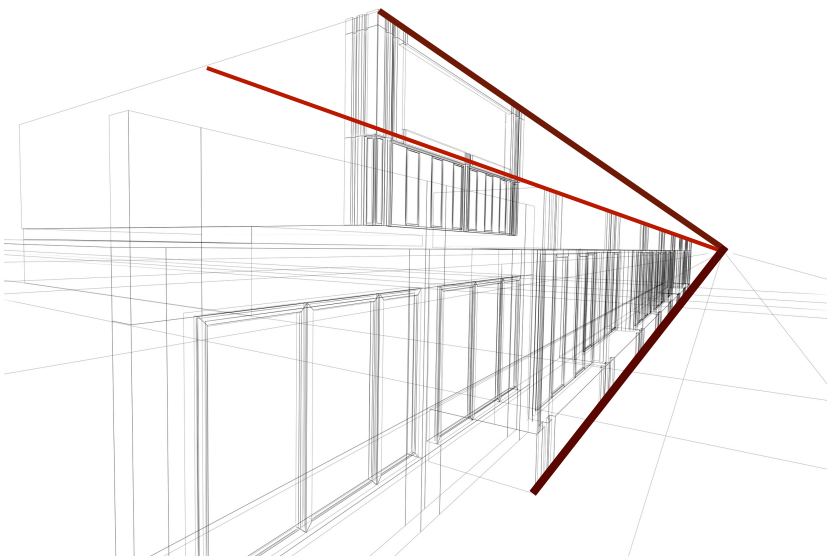
Von Weiß bis Schwarz

Weiß ist die Klarheit, die Reinheit, die Ordnung und die Leichtigkeit. Weiß ist eigentlich keine Farbe, sondern ein Zustand von: Reinheit, Vollkommenheit und Licht. Weiß ist die Farbe, die alle Farben in sich birgt. Weiß hat keinen negativen Zusammenhang. Sie ist ein Symbol für den Weg und die Bemühungen. Es wirkt strahlend, aufmunternd und friedlich. Weiß ist sachlich und klar. Weiß symbolisiert das Gute, den Anfang, das Neue, die Wahrheit, die Neutralität, die Klugheit, die Wissenschaft und die Genauigkeit.

Grau ist die Farbe der Neutralität, der Unbezwingbarkeit und der Erneuerung. Grau symbolisiert ferner Würde und Weisheit. Grau steht für den Übergang zwischen Bekanntem und Unbekanntem. Die Farbe Grau gilt als elegant, sachlich, schlicht und neutral.

Schwarz bedeutet Eleganz ohne Risiko, Modernität, Sachlichkeit, Eindeutigkeit und Funktionalität. Schwarz kann alle emotionalen Reaktionen verstärken. Die Farbe vermittelt ein Gefühl von Tiefe und Perspektive.

Schwarz und Weiß wurden von Anbeginn der Menschheitsgeschichte eine große Bedeutung zugeschrieben. Erst zusammen ist das Sein vollkommen.



Primärfarbe:

- Schwarz
- Weiß

● Farbe
Tätigkeit

Firmenname

Der Firmenname setzt sich zusammen aus dem Vor- und Nachnamen des Eigentümers: Dominik **REISENHOFER**.

Der Name ist immer in Kombination mit der Bezeichnung „Immobilienverwaltung“ zu verwenden, um sich zu anderen Unternehmen klar zu differenzieren. In Fließtexten ist auf den Zusatz „Immobilienverwaltung“ zu verzichten. Um die Wort-Marke noch stärker hervorzuheben, kann der Name in Versalien und fett gesetzt werden.

Achten Sie grundsätzlich darauf, immer die gleiche Schrift zu verwenden. Um Formatüberraschungen zu vermeiden, setzen Sie Standardschriften wie Verdana ein. Zu häufig verwendete Hervorhebungen wie Versalien (GROSSBUCHSTABEN), fett, *kursiv* und unterstrichen lassen Texte unruhig und chaotisch wirken.

Setzen Sie folgende Standardschriften ein:

Fließtext und Zahlen: Verdana Standard, schwarz, 11 pt

abcdefghijklmnopqrstuvwxyz
ABCDEFGHIJKLMNOPQRSTUVWXYZ1234567890!"#\$
%&/()=?`´

Auszeichnung: Century Gothic Standard, schwarz, 11 pt

abcdefghijklmnopqrstuvwxyz
ABCDEFGHIJKLMNOPQRSTUVWXYZ1234567890!"\$%&/
()=?`´

Wort-Marke: Sans Copperplate Gothic Fett, schwarz

REISENHOFER

Bezeichnung: Century Gothic Standard, schwarz, 1/2

Dominik
Immobilienverwaltung

- ☑ Fließtext und Zahlen
- ☑ Auszeichnungen
- ☑ Marke und Zusatz

● Schreibweise

Wort-Marke

Die Wortmarke setzt sich aus vier aussagekräftigen Bereichen zusammen:

1. Der Vorname
2. Der Nachname
3. Die Kernkompetenz
4. Die Linie

Grundsätzlich steht die Person des Vertrauens als Ansprechpartner im Mittelpunkt. Daher liegt der Fokus der Marke auf dem Namen. Der Vorname dient zur Differenzierung am Markt.

- Persönliche Ansprache
- der Name steht im Mittelpunkt
- der Name als Marke
- Beziehung ist gleich Bindung

- individuell
- einzigartig
- besonders
- flexibel
- nicht langweilig

Dominik
REISENHOFER
Immobilienverwaltung

Die Linie, das Symbol und Markenzeichen der Branche

Die Linie wird in der Branche vielseitig verwendet. Man findet sie in der Skizze, im Plan, in der Architektur, zum Berechnen, zum Abgrenzen. Sie zieht sich durch alle Bereiche, gibt Sicherheit, Raum und Stabilität.

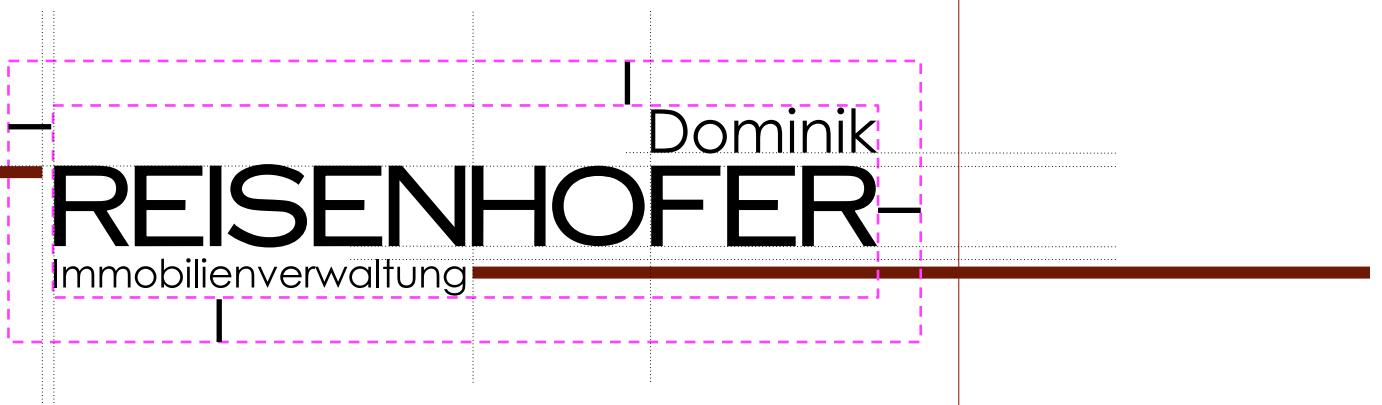
● Marke

Wort-Marke

Die Wortmarke ist eine Form der Marke, die aus Wörtern, Zahlen, Buchstaben oder Schriftzeichen besteht.

Im Einsatz braucht die Wortmarke alleinstehend Umraum. Nur dann wirkt die Gestaltung und die Kraft des Namens kommt zu tragen. Auf diese „Abstandszonen“ ist in allen Einsätzen zu achten.

Der Abstand entspricht der Höhe des Wortes „Dominik“.



- Größe und Abstände

World Wide Web

www.reisenhofer.at	vergeben
www.dreisenhofer.at	frei (alle)
www.d-reisenhofer.at	frei (alle)
www.dominikreisenhofer.at	frei (alle)
www.dominik-reisenhofer.at	frei (alle)
www.dr-immobilien.at	frei

Internet

E-mail

www.dr-immobilien.at

E-Mail Adressen

office@dr-immobilien.at

reisenhofer@dr-immobilien.at

● Domain

In den wichtigsten Drucksorten wird die Marke links oben stehend positioniert. Hier bekommt die Marke hohe Strahlkraft. Zusätzlich ist auf entsprechend freigehaltene Umräume zu achten.

● Briefpapier

Drucksorten: Visitenkarte

Die Visitenkarte wird als zweiseitige Lösung realisiert, da so die Wortmarke großzügiger eingesetzt werden kann. In der Farbgebung bleiben die Drucksorten schlicht gehalten.

- ☑ Vorderseite mit Wortmarke und Daten
- ☑ Rückseite mit Leitspruch und Blindprägung
- ☑ Haptik: Die Linie als Prägung

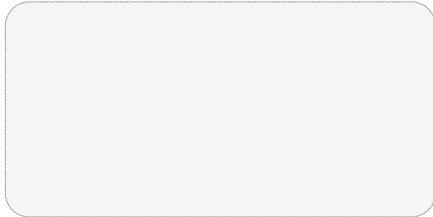


Trodat: 5205

Dominik
REISENHOFER
Immobilienverwaltung
Ludersdorf 204 | A – 8200 Gleisdorf | Telefon +43 3112 38970
www.dr-immobilien.at

● Stempel

Dominik
REISENHOFER
Immobilienverwaltung



Keep in touch
Ludersdorf 204 | 8200 Gleisdorf | Österreich | www.dr-immobilien.at | Telefon +43 3112 38970

Dominik
REISENHOFER
Immobilienverwaltung



Keep in touch
Ludersdorf 204 | 8200 Gleisdorf | Österreich | www.dr-immobilien.at | Telefon +43 3112 38970

Anwendung im Bereich Kuverts: Entsprechend den Vorgaben der Versandrichtlinien wird die Marke auch hier links oben stehend positioniert.

● Briefe

Dominik
REISENHOFER
Immobilienverwaltung



Keep in touch

Ludersdorf 204 | 8200 Glesdorf | Österreich | www.dr-immobilien.at | Telefon +43 3112 38970

Dominik
REISENHOFER
Immobilienverwaltung



Keep in touch

Ludersdorf 204 | 8200 Glesdorf | Österreich | www.dr-immobilien.at | Telefon +43 3112 38970

Firmenname

Der Firmenname setzt sich zusammen aus den Buchstaben **RED** und dem Zusatz „Immobilien Management GmbH“, hier wird kein Bezug zum Eigentümer hergestellt.

Um die Wort-Marke noch stärker hervorzuheben, soll der Name immer in Großbuchstaben und fett gesetzt werden. Für eine dynamische Prägung kann noch zusätzlich die Schreibweise rot verwendet werden **RED** Immobilien Management GmbH.

Der Name ist immer in Kombination mit der Bezeichnung „Immobilien Management GmbH“ zu verwenden, um sich zu anderen Unternehmen klar zu differenzieren.

Achten Sie grundsätzlich darauf, immer die gleiche Schrift zu verwenden. Um Formatüberraschungen zu vermeiden, setzen Sie Standardschriften wie Verdana ein. Zu häufig verwendete Hervorhebungen wie Versalien (GROSSBUCHSTABEN), fett, *kursiv* und unterstrichen lassen Texte unruhig und chaotisch wirken.

Setzen Sie folgende Standardschriften ein:

Fließtext und Zahlen: Verdana Standard, schwarz, 11 pt

abcdefghijklmnopqrstuvwxyz
ABCDEFGHIJKLMNOPQRSTUVWXYZ1234567890!"#\$
%&/()=?`''

Auszeichnung: Century Gothic Standard, schwarz, 11 pt

abcdefghijklmnopqrstuvwxyz
ABCDEFGHIJKLMNOPQRSTUVWXYZ1234567890!"#\$
%&/()=?`''

Marke-Zusatz: Century Gothic Standard, schwarz, 14 pt

Immobilien Management GmbH

Bezeichnung: Sans Copperplate Gothic Fett, rot

RED

- Fließtext und Zahlen
- Auszeichnungen
- Marke und Zusatz

● Schreibweise

Wort-Marke

Die Wortmarke setzt sich aus vier aussagekräftigen Bereichen zusammen:

1. Die Wort-Marke
2. Die Kernkompetenz
3. Die Linien

Im Mittelpunkt steht die Marke **RED** und wird flankiert durch zwei Linien

- Neu am Markt
- Alleinstellungsmerkmal
- aktiv und progressiv
- Bewegung, Fortschritt, Weiterentwicklung

- individuell
- einzigartig
- besonders
- flexibel
- nicht langweilig



RED

Immobilien Management GmbH

Die Linie, das Symbol und Markenzeichen der Branche

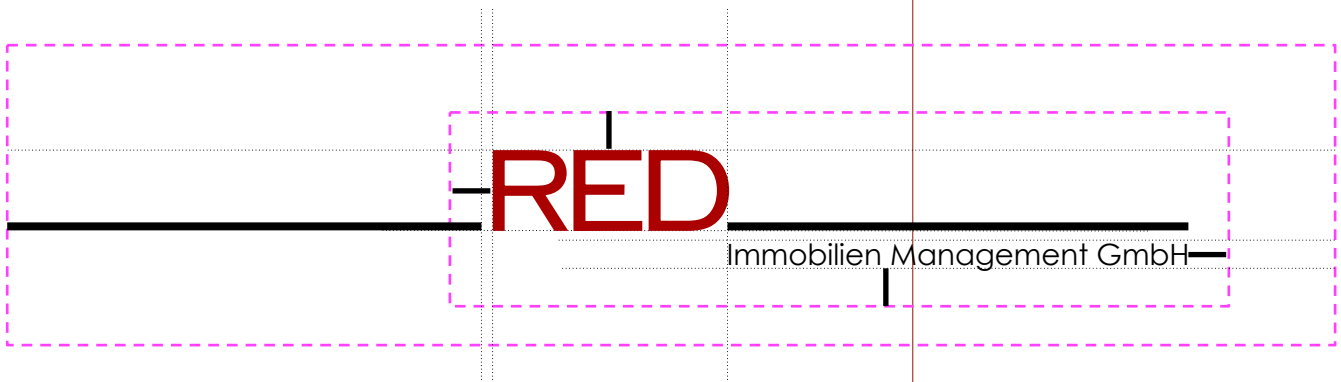
Die Linie wird in der Branche vielseitig verwendet. Man findet sie in der Skizze, im Plan, in der Architektur, zum Berechnen, zum Abgrenzen. Sie zieht sich durch alle Bereiche, gibt Sicherheit, Raum und Stabilität.

● Marke

Wort-Marke

Die Wortmarke ist eine Form der Marke, die aus Wörtern, Zahlen, Buchstaben oder Schriftzeichen besteht.

Im Einsatz braucht die Wortmarke alleinstehend Umraum. Nur dann wirkt die Gestaltung und die Kraft des Namens kommt zu tragen. Auf diese „Abstandszonen“ ist in allen Einsätzen zu achten.



- Größe und Abstände

World Wide Web

www.red.at	vergeben
www.re-d.at	frei (alle)
www.re-d.com	frei (alle)
www.red-immo.at	frei (alle)
www.immobilienmanagement.at	vergeben
www.immobilien-management.at	vergeben
www.immomangement.at	vergeben

www.re-d.at

Internet

E-mail

E-Mail Adressen

office@re-d.at

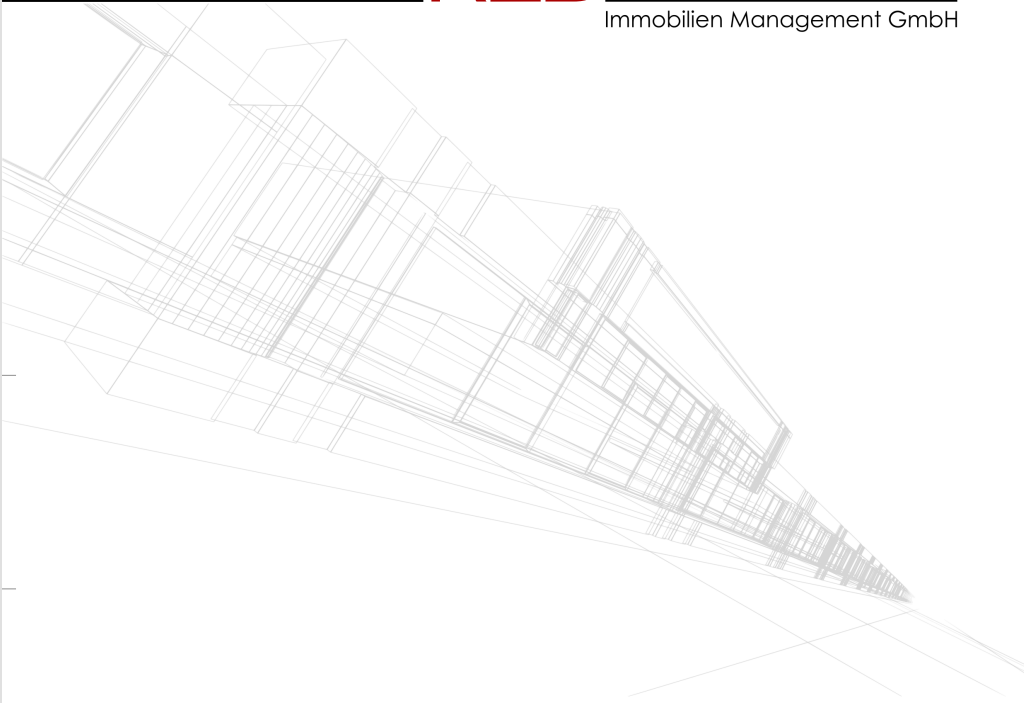
reisenhofer@re-d.at

● Domain

www.re-d.at

RED

Immobilien Management GmbH



RED Immobilien Management GmbH

Ludersdorf 204 | 8200 Gleisdorf | Österreich | Telefon +43 3112 38970 | office@re-d.at | www.re-d.at
UID ATU 69087258 | BIC BFKKAT2K | IBAN AT82 1700 0001 8700 4926 | Firmensitz A - Gleisdorf

In den wichtigsten Drucksorten wird die Marke zentral oben stehend positioniert. Hier bekommt die Marke hohe Strahlkraft. Zusätzlich ist auf entsprechend freigehaltene Umräume zu achten.

● Briefpapier

Drucksorten: Visitenkarte

Die Visitenkarte wird als zweiseitige Lösung realisiert, da so die Wortmarke großzügiger eingesetzt werden kann. In der Farbgebung bleiben die Drucksorten schlicht gehalten.

- ☑ Vorderseite mit Wortmarke und Daten
- ☑ Rückseite mit Leitspruch und Blindprägung
- ☑ Haptik: Die Linie als Prägung

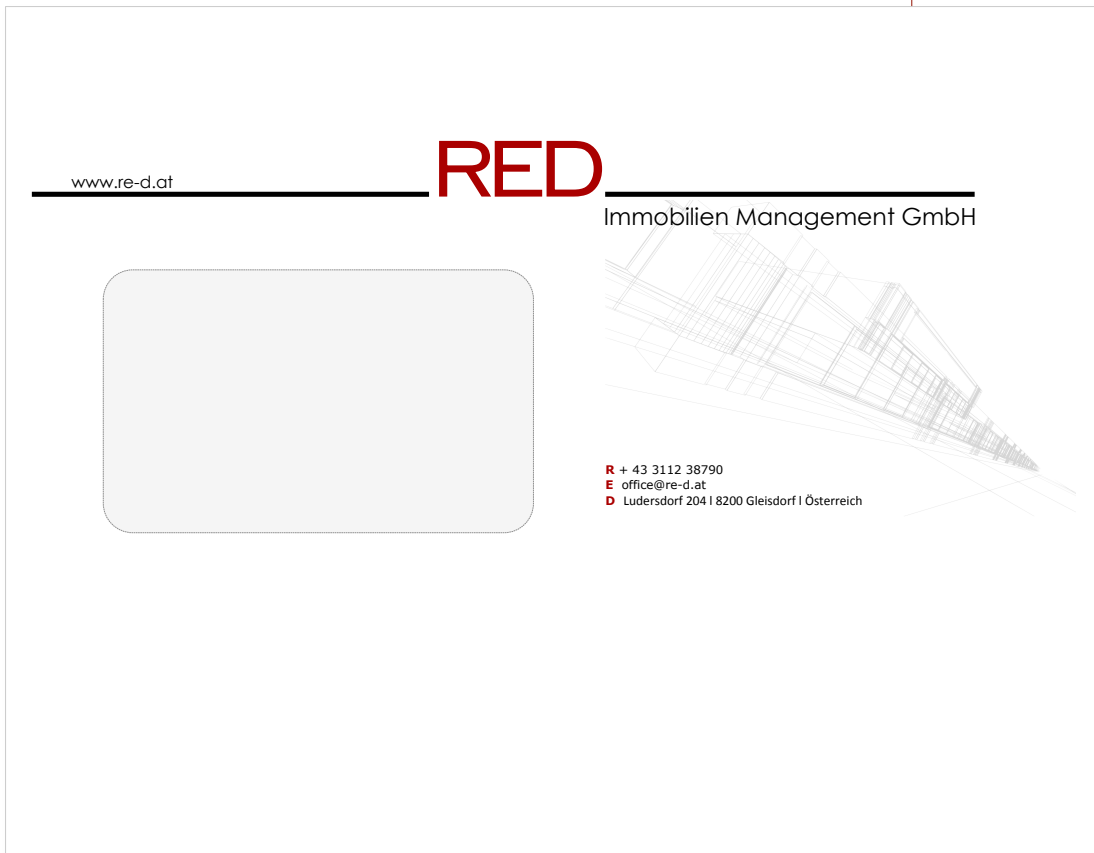


Trodat: 5204

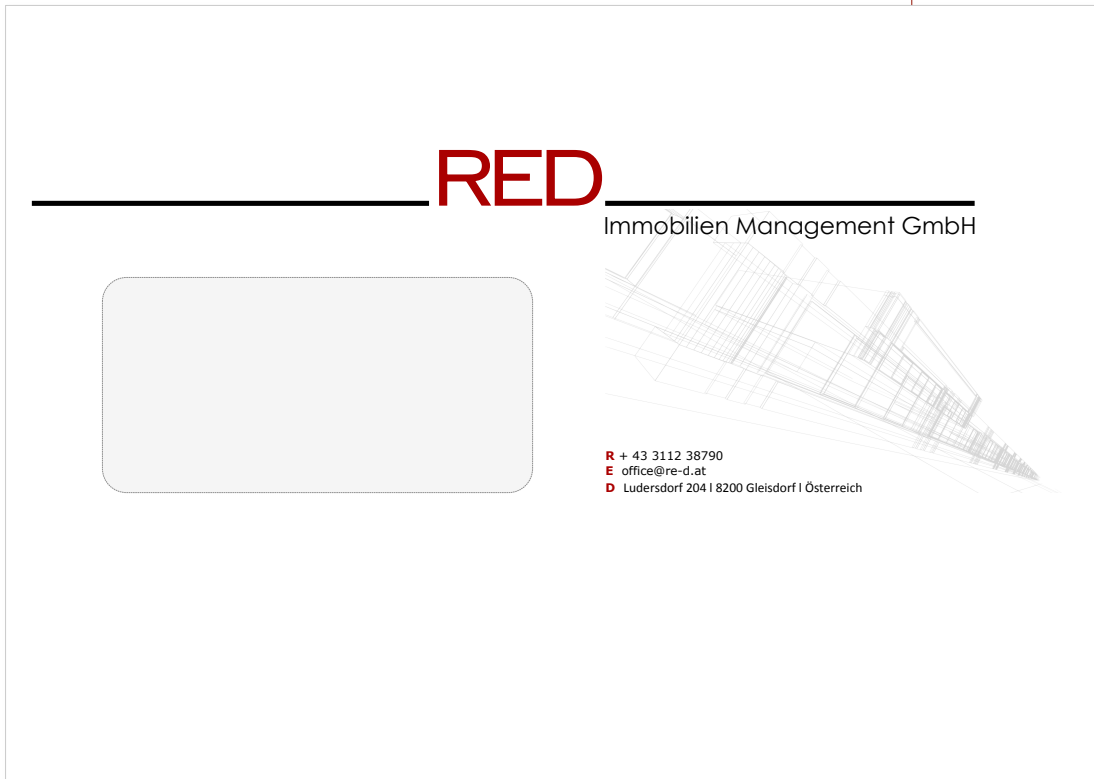
www.re-d.at **RED**
Immobilien Management GmbH

Ludersdorf 204 | 8200 Gleisdorf
Telefon + 43 3112 38970

● Stempel



Anwendung im Bereich Kuverts: Entsprechend den Vorgaben der Versandrichtlinien wird die Marke auch hier zentral oben stehend positioniert.



● Notizen

● Notizen